

**UCHWAŁA NR IV/25/2024  
RADY MIEJSKIEJ W GÓRZNIE**

z dnia 28 czerwca 2024 r.

**w sprawie przystąpienia do sporządzenia miejscowego planu zagospodarowania przestrzennego dla  
części m. Górzno, gm. Górzno**

Na podstawie art. 18 ust. 2 pkt. 5 ustawy z dnia 8 marca 1990 r. o samorządzie gminnym (tj. Dz. U. z 2024r. poz. 609 z późn.zm.) oraz art. 14 ust. 1 i 4 ustawy z dnia 27 marca 2003 r. o planowaniu i zagospodarowaniu przestrzennym (tj. Dz. U. z 2023r. poz. 977 z późn. zm.) uchwala się, co następuje:

**§ 1.** Przystępuje się do sporządzenia miejscowego planu zagospodarowania przestrzennego w części miejscowości Górzno, gmina Górzno.

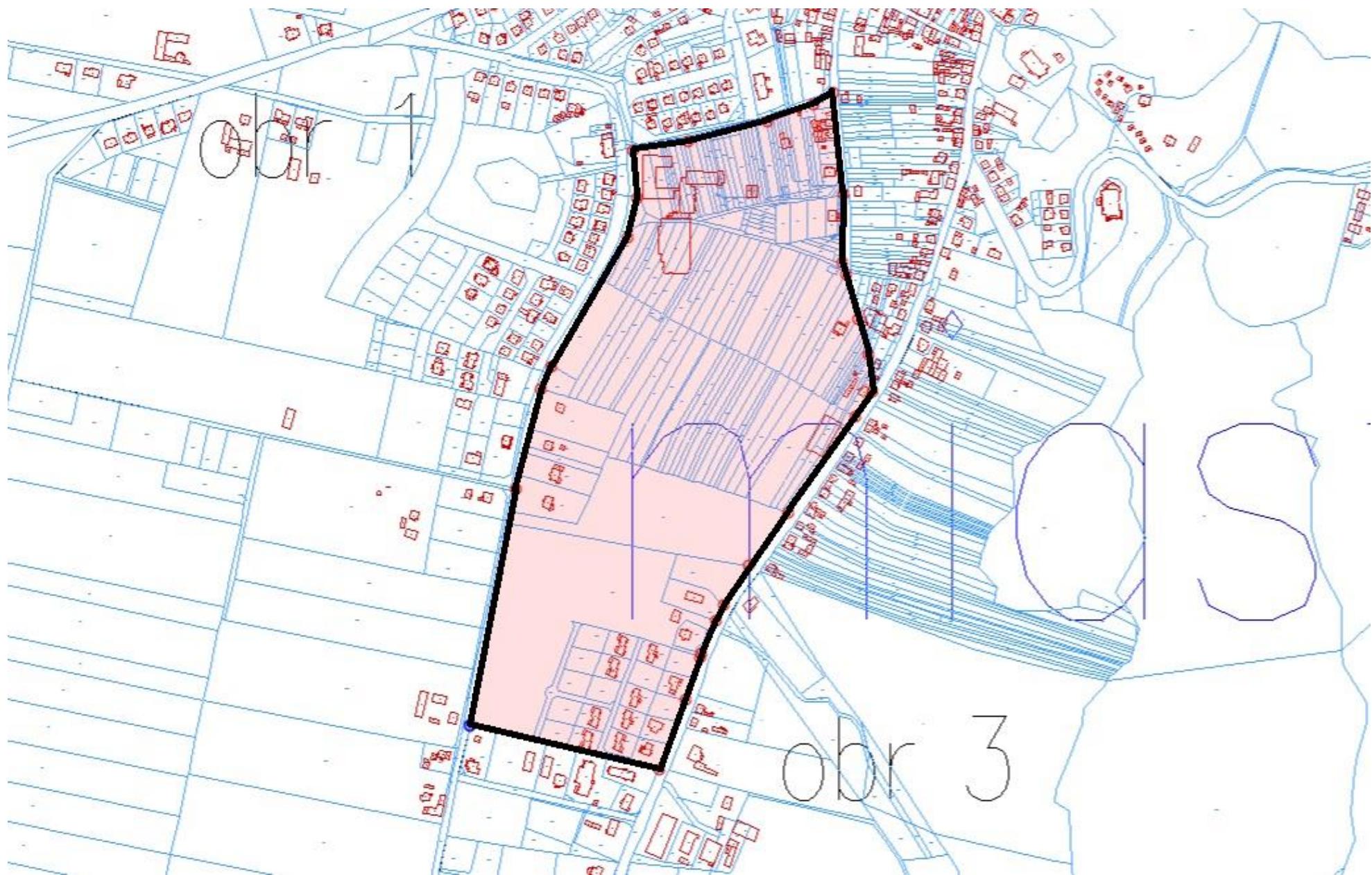
**§ 2.** Teren objęty planem określa załącznik do niniejszej uchwały, stanowiący integralną część niniejszej uchwały.

**§ 3.** Wykonanie uchwały powierza się Burmistrzowi Miasta i Gminy Górzno.

**§ 4.** Uchwała wchodzi w życie z dniem podjęcia.

Wiceprzewodniczący Rady  
Miejskiej w Górznie

**Adam Pobłocki**



## Uzasadnienie

1. Podstawa prawna: art. 14 ust 1 i 4 ustawy z dnia 27 marca 2003 r. o planowaniu i zagospodarowaniu przestrzennym (tj. Dz. U. z 2023r. poz. 977 z późn. zm.).

2. Teren objęty niniejszą uchwałą stanowi obszar o powierzchni ok 22ha obejmujący teren od ul. Floriana do ul. Nowe Osiedle oraz ul. Fryderyka Chopina w m. Górzno. Przedmiotowy teren planuje się przeznaczyć się pod zabudowę mieszkaniową, usługową oraz obiekty użyteczności publicznej, tereny zielone oraz drogi. Przedmiotowy teren ze względu na skomplikowany podział geodezyjny przeznaczony zostanie do dokonania procedury scalenia i podziału co umożliwi rozwój miejscowości w tym kierunku. Dodatkowo uchwalenie planu umożliwi właścicielom nieruchomości dokonania wyłączenia gruntów III klas bonitacyjnych z produkcji rolnej i realizację zabudowy mieszkaniowej. Przedmiotowy teren jest w chwili obecnej w większości niezagospodarowany i stanowi naturalny kierunek rozwoju Górzna który w chwili obecnej nie może być realizowany.

W granicach i sąsiedztwie terenu znajdują się sieci elektroenergetyczna wodociągowa teletechniczna, kanalizacyjna działka przylega do dróg publicznych i wewnętrznych.